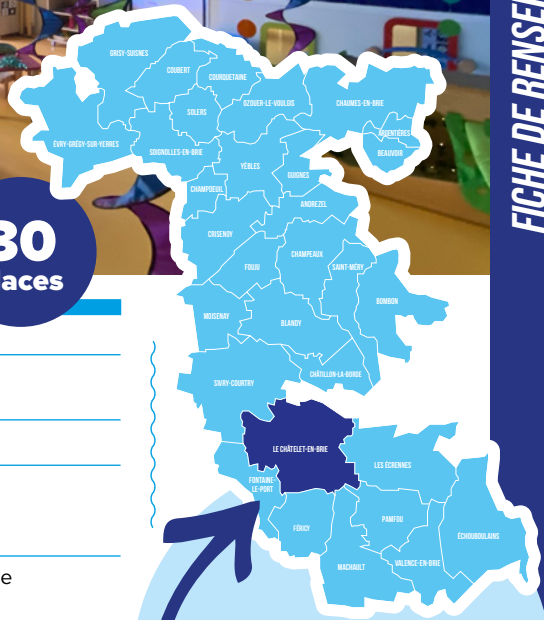




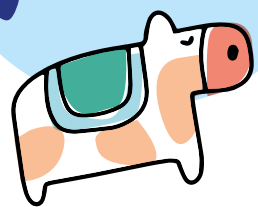
# CRÈCHE FAMILIALE

**30 places**

<b>Type de structure</b>	Intercommunale
<b>Ouverture</b>	Toute l'année Du lundi au vendredi
<b>Horaires de la crèche</b>	de 8h30 à 17h
<b>Horaires d'accueil chez l'assistante maternelle</b>	de 7h30 à 18h30
<b>Équipe</b>	<ul style="list-style-type: none"> <li>• 1 Directrice - Éducatrice de Jeunes Enfants</li> <li>• 7 assistantes maternelles</li> </ul>
<b>Spécificités</b>	<ul style="list-style-type: none"> <li>• Repas inclus</li> <li>• Couches non fournies</li> </ul>
<b>Admission</b>	Commission fin mars
<b>Familiarisation</b>	5 à 10 jours
<b>Suivi médical</b>	<ul style="list-style-type: none"> <li>• Vaccination obligatoire</li> <li>• Visite médicale réalisée par l'infirmière dans le cadre de la mise en place d'un PAI*</li> </ul>
<b>Tarification et facturation</b>	<ul style="list-style-type: none"> <li>• CAF</li> <li>• PSU (selon les revenus)</li> <li>• Annualisation sur 12 mois en fonction du nombre d'heures de garde par semaine</li> <li>• Heures supplémentaires non majorées</li> </ul>



**1 RUE DES PETITS CHAMPS  
77820 LE CHÂTELET-EN-BRIE**



## POUR PLUS D'INFORMATIONS

01 60 66 67 62 • [coordination.eaje@ccbrc.fr](mailto:coordination.eaje@ccbrc.fr)  
 Coordinatrice > *Bénédicte Chausseray*  
 Directrice > *Manon Diogo*



**BRIE** DES RIVIÈRES ET CHÂTEAUX  
COMMUNAUTÉ DE COMMUNES






[briedesriversetchateaux.fr](http://briedesriversetchateaux.fr)

\* Projet d'accueil individualisé



# PROJET PÉDAGOGIQUE AU QUOTIDIEN !

## UN NOUVEAU PROJET CHAQUE ANNÉE

Choisi en équipe, il oriente les ateliers menés sur un thème défini.

Année 2025 : l'envol des sens

## DES REPAS « FAIT MAISON »

Respectant les apports nutritionnels selon l'âge de l'enfant, les repas sont préparés avec fruits & légumes de saison par les assistantes maternelles.

## UNE PÉDAGOGIE ÉGALITAIRE SANS CATÉGORISATION

Dans l'objectif de favoriser l'égalité fille / garçon, la crèche met en place des activités mixtes sans stéréotypes.

## LA POSITIVITÉ AU CŒUR DES ÉCHANGES

La communication positive permet d'accompagner l'enfant dans la découverte et la compréhension du monde et des autres, d'accueillir ses émotions et de l'aider à les exprimer de manière adaptée.



## UNE SENSIBILISATION À LA FAUNE & LA FLORE

Transmettre aux nouvelles générations l'importance du respect de la nature, en les sensibilisant au monde des vivants et mieux comprendre le monde qui les entoure.



La **crèche familiale** propose l'accueil d'enfant, âgé de 2 ½ mois à 3 ans, au domicile d'une **assistante maternelle**. Il découvre la vie en **groupe**, au sein de la **crèche familiale, une à trois fois par semaine** en demi-journée. Différents ateliers, activités, eux et jouets sont proposés pour répondre aux besoins de l'enfant.

Ce **mode de garde** permet à l'enfant de préparer en douceur son entrée en maternelle et de se familiariser avec la vie en collectivité petit à petit.

L'assistante maternelle est salariée de la crèche familiale qui lui propose :

- La prise en charge des formalités administratives avec les familles.
- Un accompagnement sur les pratiques professionnelles communes à toutes les assistantes maternelles : le projet pédagogique, travaillé en équipe, est un outil qui donne un cadre sur lequel toute l'équipe s'appuie pour coordonner les pratiques au quotidien.
- **Des temps dédiés au bien-être** pour échanger, réfléchir, créer ensemble (groupe de parole, réunions d'équipe, ateliers créatifs...).

**Rester disponible et à l'écoute**

**Accompagner l'enfant vers de nouvelles expériences et ainsi gagner en autonomie**

**Le respect des rythmes**

**Permettre à l'enfant d'être acteur de sa propre vie**

**Privilégier la sécurité affective et physique de l'enfant**

