

MULTI-ACCUEIL

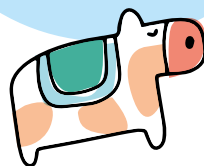
18
places

Type de structure	Intercommunale
Ouverture	Lundi, mardi, jeudi et vendredi de 8h à 19h
Fermeture	<ul style="list-style-type: none"> • Les mercredis • 3 semaines par an : <ul style="list-style-type: none"> - 2 semaines en Juillet/Août - 1 semaine en Décembre <i>Pendant la fermeture, un accueil sera proposé sur une des structures du territoire</i>
Équipe	<ul style="list-style-type: none"> • 1 éducatrice de jeunes enfants • 2 auxiliaires de puériculture • 3 agents d'éveil et de service
Spécificités	<ul style="list-style-type: none"> • Repas inclus • Couches fournies
Admission	Commission fin mars
Familiarisation	5 à 10 jours
Suivi médical	<ul style="list-style-type: none"> • Vaccination obligatoire • Visite médicale réalisée par l'infirmière dans le cadre de la mise en place d'un PAI*
Tarification et facturation	<ul style="list-style-type: none"> • CAF • PSU (selon les revenus) • Annualisation sur 12 mois en fonction du nombre d'heures de garde par semaine • Heures supplémentaires non majorées



3^{TER} RUE DU 19 MARS 1962

77830 PAMFOU



POUR PLUS D'INFORMATIONS

01 60 66 67 62 • coordination.eaje@ccbrc.fr

Coordnatrice > Bénédicte Chausseray

Directrice > À préciser



* Projet d'accueil individualisé



Base de travail, le projet pédagogique permet aux professionnelles de définir leur pratique et donner du sens selon les enjeux.

PROJET PÉDAGOGIQUE AU QUOTIDIEN !

L'AUTONOMIE ET LA MOTRICITÉ LIBRE POUR DÉCOUVRIR LE MONDE

Les jeux et les ateliers proposés permettent aux enfants de découvrir le monde et selon leurs rythmes, de progresser vers plus d'autonomie.

DES REPAS « FAIT MAISON »

Respectant les apports nutritionnels selon l'âge de l'enfant, les repas sont préparés avec fruits & légumes de saison par les professionnelles.

UNE PÉDAGOGIE ÉGALITAIRE SANS CATÉGORISATION

Dans l'objectif de favoriser l'égalité fille / garçon, la crèche met en place des activités mixtes sans stéréotypes.



DES BONS GESTES POUR LE RESPECT DE L'ENVIRONNEMENT

Dans une volonté de préservation et de bien-être, l'équipe utilise des produits biologiques et optent pour des pratiques respectueuses de l'environnement au quotidien.



Proposant un **mode d'accueil modulable** en fonction des besoins des familles, la structure multi-accueil est une crèche qui propose plusieurs types d'accueil : accueil régulier, accueil occasionnel (quelques heures par semaine) encore accueil d'urgence.

Le multi-accueil accueille les enfants de 2 mois ½ à 3 ans, jusqu'à leur entrée à l'école maternelle.

Faire garder son enfant en multi-accueil, c'est :

- Un **encadrement professionnel** composé d'éducateurs de jeunes enfants, d'auxiliaires de puériculture et d'infirmières.
- La **socialisation** : au sein d'une crèche, l'enfant va apprendre à vivre avec d'autres petits de son âge et ainsi développer ses capacités relationnelles.
- Des **activités adaptées** : les crèches proposent un large éventail d'animations pour favoriser l'éveil et le développement psychomoteur des tout-petits.
- Une **prise en charge globale** : la structure prend également soin de l'alimentation, du sommeil et de l'hygiène de l'enfant pour soulager au quotidien.

Rester disponible et à l'écoute

Accompagner l'enfant vers de nouvelles expériences et ainsi gagner en autonomie

Le respect des rythmes

Permettre à l'enfant d'être acteur de sa propre vie

Privilégier la sécurité affective et physique de l'enfant

