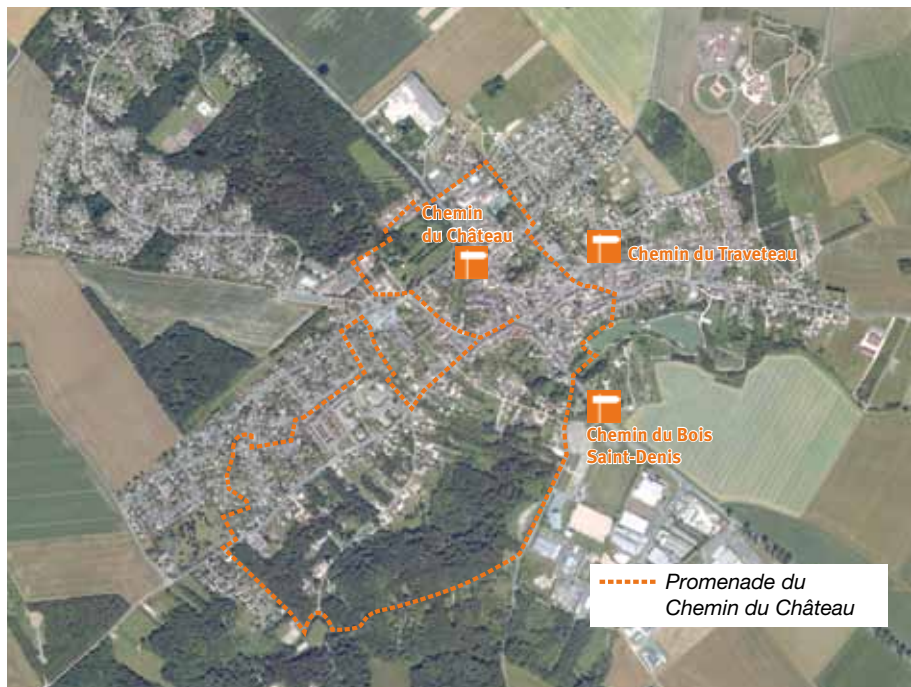




7

Halte et promenade au *Châtelet-en-Brie*



Le château et les douves



Eglise Sainte-Marie-Madeleine



Le lavoir



Croix de Balle

Le Chemin du Château :

Ce circuit balisé permet de découvrir les points remarquables du village. A partir du Château des Dames, vous découvrirez la place du Puits de l'Echelle, la croix Mortier, la chapelle Sainte-Reine et son parc, la mairie puis enfin l'église Sainte-Marie-Madeleine. Principalement située en zone d'habitat et axée sur la découverte du patrimoine de la commune, cette promenade vous guidera aussi sur le chemin d'un sous-bois.

Distance : 6 km

Durée approximative :

1 heure 30

Difficulté : facile

Balisage : jaune

Point de départ : Château des Dames

Le Chemin du Traveteau :

Au nord-est du Châtelet-en-Brie, cette randonnée vous emmène en direction de Saveteux puis du Traveteau avant de revenir dans le cœur du village par le Parc Sainte-Reine. Après une belle promenade dans les champs, vous aurez ainsi tout loisir pour admirer les points remarquables du village. Ce circuit vous offre un savant mélange d'espaces naturels et bâtis.

Distance : 9 km

Durée approximative :

2 heures 30

Difficulté : moyenne

Balisage : jaune

Point de départ : Place de l'Eglise

Le Chemin du Bois Saint-Denis :

Ce circuit de randonnée est celui qui chemine le plus au cœur de la nature. Retrouvez-vous en pleins champs et au cœur du bois Saint-Denis. Vous croiserez sur votre route trois fermes briardes, la mare du Merisier et ses impressionnants cyprès chauves. Vous apercevrez enfin la croix Saint-Antoine sur le chemin des terres fortes de retour vers le village.

Distance : 9 km

Durée approximative :

2 heures 30

Difficulté : moyenne

Balisage : jaune

Point de départ : Parking Sainte-Reine

Détails des randonnées sur le site : www.pasapas77.fr

Balade village à proximité : Féricy.