

**1**

Balade à *Blandy-les-Tours*

Informations sur la balade

Parking : Place des Tours,
en face de la mairie

Coordonnées GPS de départ :

Longitude : 02° 46' 51" E

Latitude : 48° 34' 00" N

Distance : 2,2 km

Durée approximative :

40 minutes

Difficulté : facile

Balisage :



A voir dans les environs

- Collégiale de Champeaux

- Château Vaux-le-Vicomte

- Balades villages de Saint-

Méry ou de Moisenay

Informations sur le château

Tel : 01 60 59 17 80

www.seine-et-marne.fr/

blandy-les-tours

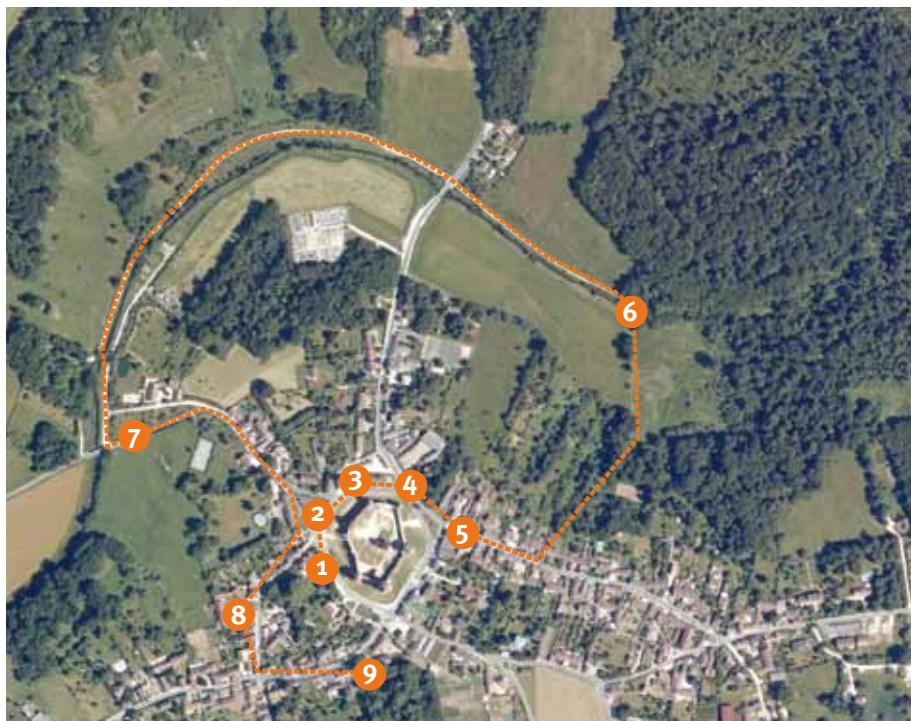
Départs de randonnées

- **La randonnée «Forteresse et collégiale en Val d'Ancoeur»**

(Rando n°22 – Conseil Général de Seine-et-Marne)

- **PR du Val d'Ancoeur**

- **GR1**



Le parcours, pas à pas...

- 1 Rendez-vous sur la Place des Tours, face à l'entrée du **château***. C'est ici qu'est implanté le panneau de départ de la balade village. Profitez de cette position pour admirer le château.
- 2 Dirigez-vous vers le **broyeur à pommes**, sur la place du Colombier.
- 3 À deux pas du broyeur à pommes, vous pouvez découvrir l'**église Saint-Maurice***.
- 4 Longez la façade sud de l'église en direction du corps de ferme. Un panneau indique l'emplacement de l'ancienne **cure**.
- 5 Empruntez la Grande Rue encore dénommée Rue Grande, un des plus anciens axes du village. Vous noterez au passage la statue d'un joueur de flûte à votre droite sur la place du Pilori, don du sculpteur blandynois Michel Lévy, puis une ancienne pompe à eau à l'entrée de la rue. Admirez un **porche remarquable** au n° 9.
- 6 L'étroite **ruelle des Clos** (sur votre gauche) vous mène à une sente à l'arrière des habitations. Prenez à droite et suivez le chemin qui s'enfonce dans la nature environnante pour rejoindre le **ru d'Ancœur**. Le chemin traverse la rue du Pont Paillard conduisant au centre du village. Continuez à suivre le ru d'Ancœur jusqu'à l'ancien pont de la rue du Moulin.
- 7 Tournez à gauche pour traverser le **pont du moulin** et remontez la rue du même nom en direction du village. Vous apercevez au loin le clocher de l'église et les tours du château.
- 8 Vous voici de nouveau sur la place centrale du village, face au château. Tournez tout de suite à droite dans la rue de la Fontaine. Vous pourrez vous arrêter au **lavoir**.
- 9 Continuez la rue de la Fontaine puis tournez à gauche dans la rue Raoul Kourilsky pour revenir au château. Vous pouvez finir la balade en beauté en visitant le château et en admirant le panorama d'exception offert depuis son chemin de ronde.

* : édifice classé Monument historique.